



**КОМИТЕТ ИМУЩЕСТВЕННЫХ ОТНОШЕНИЙ  
АДМИНИСТРАЦИИ ПЕРМСКОГО МУНИЦИПАЛЬНОГО ОКРУГА**

**РЕШЕНИЕ**

о размещении объектов № 843

Пермский край  
Пермский округ

26.04.2023

Комитет имущественных отношений администрации Пермского муниципального округа разрешает Открытому акционерному обществу «Межрегиональная распределительная сетевая компания Урала» (ИНН 6671163413, ОГРН 1056604000970, почтовый адрес: 620026, г. Екатеринбург, ул. Мамина Сибиряка, д. 140)

размещение объекта: «Строительство КТПП 6/0,4 кВ с оборудованием учета э/э ВЛ 6 кВ, ВЛ 0,4 кВ, установка оборудования учета э/э на опоре ВЛ 0,4 кВ для электроснабжения малоэтажной жилой застройки по адресу: Пермский край, Пермский район, Хохловское с/п, с/т Вишенка, уч. 32(кад. номер зем. участка 59:32:3030002:153)»

на землях государственная собственность на которые не разграничена

на срок бессрочно

Местоположение: Пермский край, Пермский муниципальный округ, южнее с/т Вишенка

Приложение: схема предполагаемых к использованию земель или земельных участков.

Особые условия использования:

1) При установке опор электросетевого хозяйства учесть параметры ширины проезда улично-дорожной сети, во избежание сужения полосы отвода дороги. Установить опоры на расстоянии не более 2 метров от границ земельного участка.

2) При условии получения разрешения на производство земляных работ.

Заместитель председателя комитета  
имущественных отношений администрации  
Пермского муниципального округа



М.В. Королева

(подпись, печать)

## Схема предполагаемых к использованию земель или части земельного участка

Объект: Строительство КТПП 6/0,4 кВ с оборудованием учета э/э, ВЛ 6 кВ, ВЛ 0,4 кВ, установка оборудования учета э/э на опоре ВЛ 0,4 кВ для электроснабжения малоэтажной жилой застройки по адресу: Пермский край, Пермский район, Хохловское с/п, с/т Вишенка, уч. 32 (кад. номер зем. участка 59:32:3030002:153)

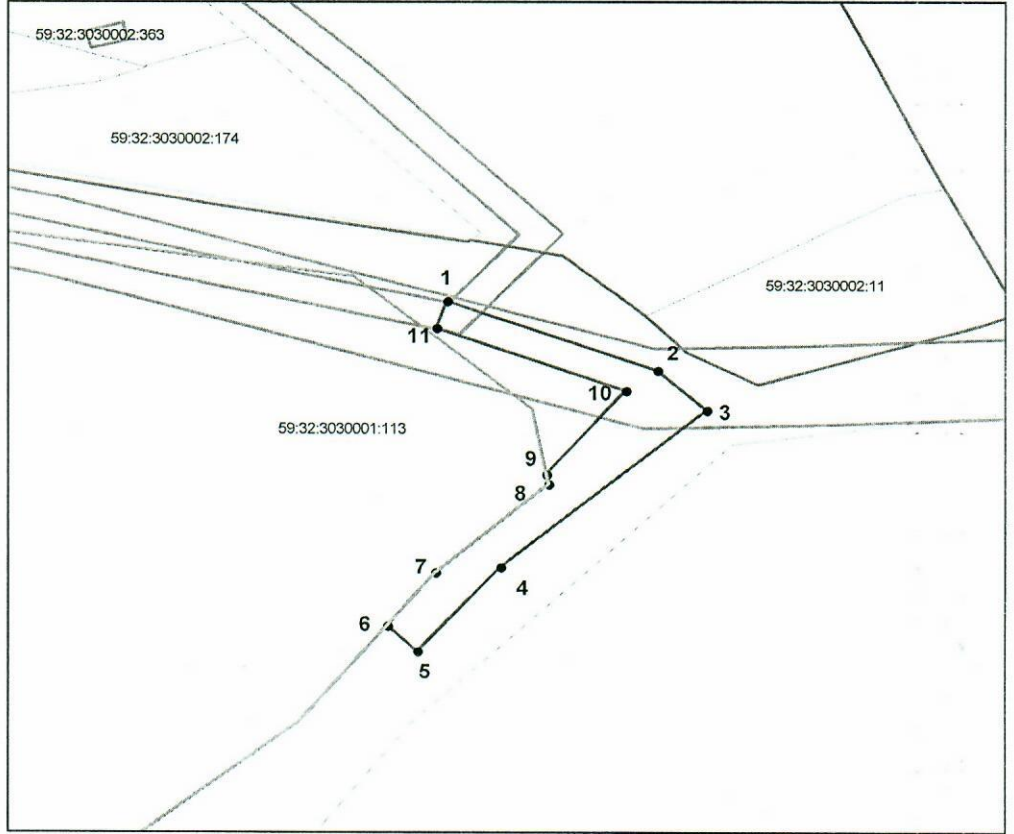
Местоположение: Пермский край, Пермский муниципальный округ, южнее с/т Вишенка

Площадь земель или части земельного участка, кв.м: 412

Категория земель:

Вид разрешенного использования:

| Каталог координат, м |           |            |
|----------------------|-----------|------------|
| Точки грани          | X         | Y          |
| 1                    | 535972,35 | 2235431,64 |
| 2                    | 535962,68 | 2235458,38 |
| 3                    | 535957,19 | 2235464,63 |
| 4                    | 535935,70 | 2235438,49 |
| 5                    | 535924,00 | 2235427,87 |
| 6                    | 535927,57 | 2235424,02 |
| 7                    | 535934,95 | 2235430,17 |
| 8                    | 535947,03 | 2235444,58 |
| 9                    | 535948,39 | 2235444,31 |
| 10                   | 535959,87 | 2235454,41 |
| 11                   | 535968,59 | 2235430,28 |



Масштаб 1:1000

Описание границ смежных землепользователей:

от точки 1 до точки 6 земли МО Пермский район  
от точки 6 до точки 9 участок КН 59:32:3030001:113  
от точки 9 до точки 1 земли МО Пермский район

### Условные обозначения:

- вновь образованная часть границы земельного участка
  - существующая часть границы, имеющиеся в ГКН сведения о которой достаточны для определения ее местоположения
  - граница кадастрового квартала
  - зона с особыми условиями использования территорий
  - граница населенного пункта
  - обозначение ОКС по сведениям ГКН
- 59:32:3020001 - номер кадастрового квартала  
59:32:3020001:530 - номер учтенного земельного участка

Заявитель: ОАО "МРСК Урала"

Владимирова А.Л. (по доверенности № ПЭ/430-2023 от 23.01.2023г.)

подпись